

СХЕМА РАСПОЛОЖЕНИЯ ГРАНИЦ ПУБЛИЧНОГО СЕРВИТУТА

Публичный сервитут для размещения объекта реконструкции ВЛ 35кВ №82 (ПС "Масловка" - ПС "Парусное" - ПС "Рогачевка") для снятия ограничений по использованию земельного участка АО "Транснефть-Дружба" по адресу: Воронежская область, Новоусманский район, Никольское с.п.

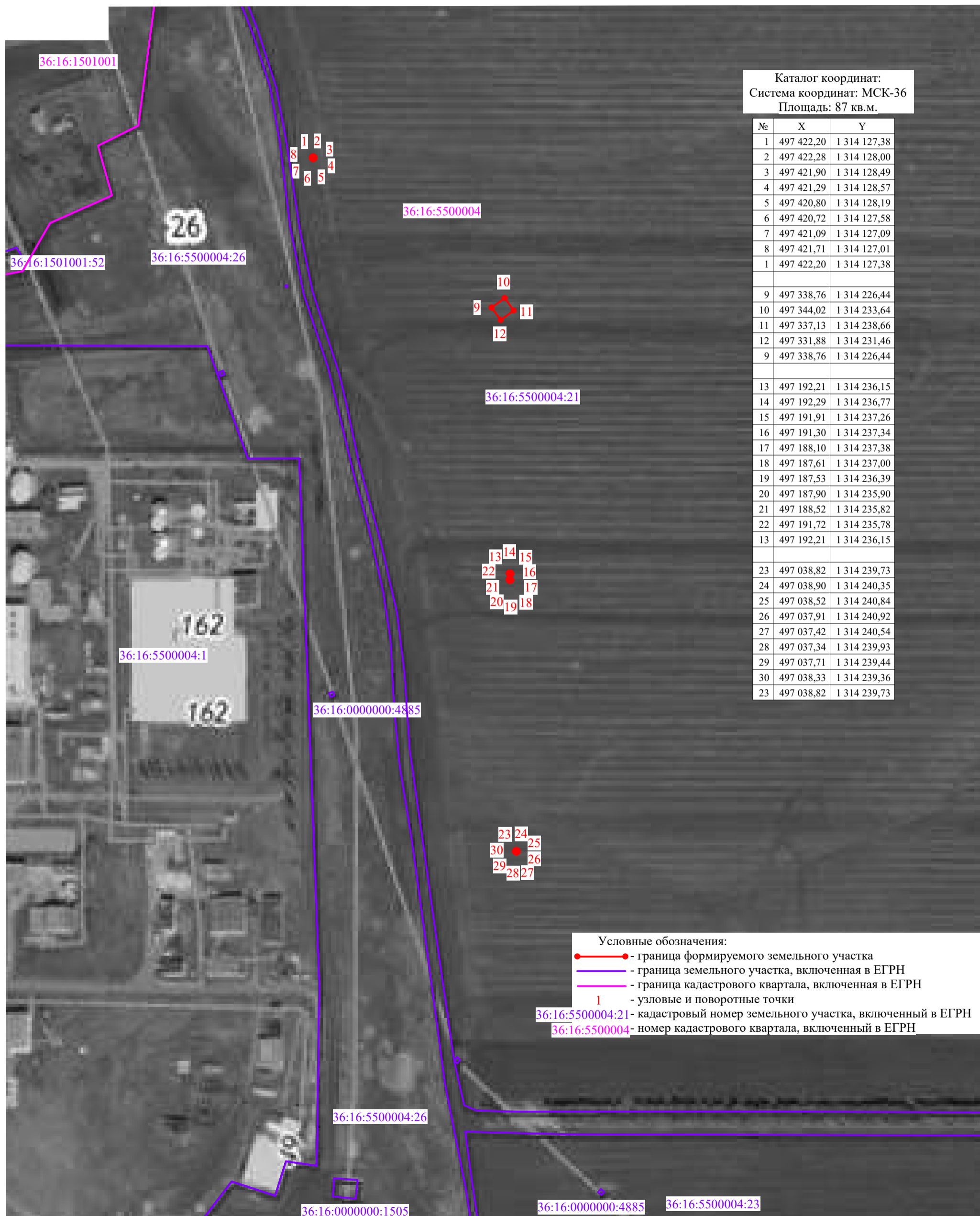
Кадастровый квартал: 36:16:5500004

Местоположение публичного сервитута: Воронежская обл., Новоусманский район, Никольское с.п.

(кадастровый номер земельного участка, в отношении которых устанавливается публичный сервитут: 36:16:5500004:21

Площадь публичного сервитута: 87 кв.м.

Масштаб 1:2000



Каталог координат:
Система координат: МСК-36
Площадь: 87 кв.м.

№	X	Y
1	497 422,20	1 314 127,38
2	497 422,28	1 314 128,00
3	497 421,90	1 314 128,49
4	497 421,29	1 314 128,57
5	497 420,80	1 314 128,19
6	497 420,72	1 314 127,58
7	497 421,09	1 314 127,09
8	497 421,71	1 314 127,01
9	497 422,20	1 314 127,38
10	497 338,76	1 314 226,44
11	497 344,02	1 314 233,64
12	497 337,13	1 314 238,66
13	497 331,88	1 314 231,46
14	497 338,76	1 314 226,44
15	497 192,21	1 314 236,15
16	497 192,29	1 314 236,77
17	497 191,91	1 314 237,26
18	497 191,30	1 314 237,34
19	497 188,10	1 314 237,38
20	497 187,61	1 314 237,00
21	497 187,53	1 314 236,39
22	497 187,90	1 314 235,90
23	497 188,52	1 314 235,82
24	497 191,72	1 314 235,78
25	497 192,21	1 314 236,15
26	497 038,82	1 314 239,73
27	497 038,90	1 314 240,35
28	497 038,52	1 314 240,84
29	497 037,91	1 314 240,92
30	497 037,42	1 314 240,54
31	497 037,34	1 314 239,93
32	497 037,71	1 314 239,44
33	497 038,33	1 314 239,36
34	497 038,82	1 314 239,73

- Условные обозначения:**
- - граница формируемого земельного участка
 - - граница земельного участка, включенная в ЕГРН
 - - граница кадастрового квартала, включенная в ЕГРН
 - 1** - узловые и поворотные точки
 - 36:16:5500004:21 - кадастровый номер земельного участка, включенный в ЕГРН
 - 36:16:5500004 - номер кадастрового квартала, включенный в ЕГРН